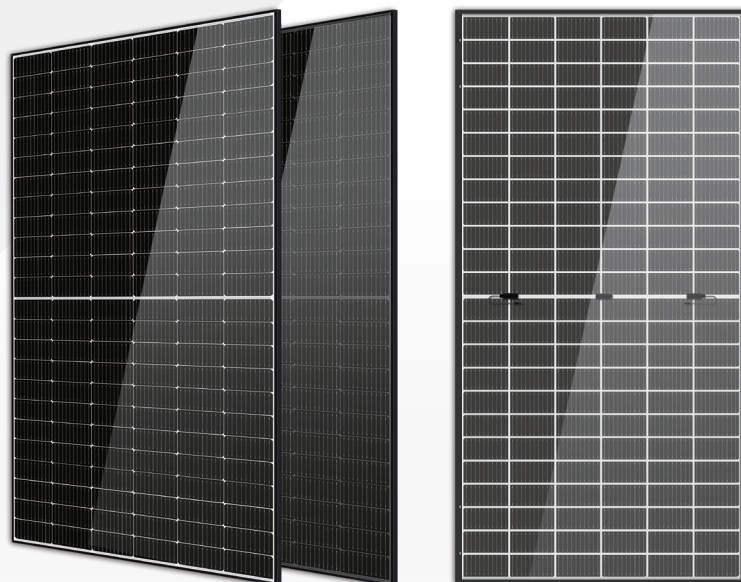


Solar Ocean

535–560 Watt

MONO–BIFACIAL MODULE

- IEC61215 : 2021
- IEC61730 : 2016
- TUV Rheinland Standard
- ISO9001 : 2015
- Quality Management System
- ISO14001:
- Environmental Management System
- CE: Europe Standard



KLÍČOVÉ VLASTNOSTI



9BB/10BB/11BB Cell

Nová konstrukční technologie modulu, zajišťuje vyšší výkon, spolehlivost a nižší tepelné ztráty.



Špatné světelné podmínky

Vysoká výkonnost i při špatných světelných podmínkách.



Vysoký výkon

144 článkový modul dosahuje maximálního výkonu až 560W.



Ochrana před PID

PID - potenčníální indukovaná degradace. Ochrana před PID minimalizuje oslabení výkonu.



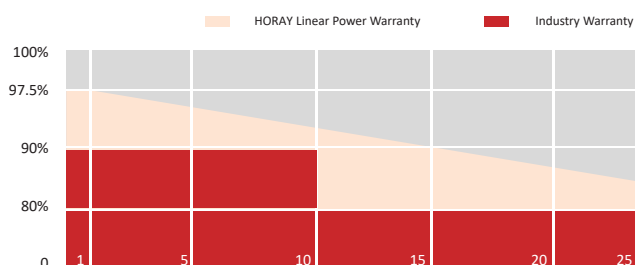
Odolnost vůči povětrnostním vlivům

Splňuje přísná kritéria pro korozní odolnost. Certifikováno TUV.



Vysoká odolnost

Panely jsou testovány mechanickým zatížením větru 2400 Pa a sněhu 5400 Pa. Certifikováno TUV.



SPECIFIKACE

Hmotnost	27.0kg
Rozměry	2279mm*1134mm*35mm
Rozměry článků	182*91mm
Počet článků	72*2 pcs
Max. napětí systému	1500V
Připojovací skříň	IP68
Podkladová plocha	Transparentní
Rám	hliníková slitina
Kabeláž	4mm ² , +300, -300mm/±1300mm Length can be customized
Konektor	MC4 kompatibilní
Application Level	Class A

PARAMETRY STC

Typ modulu	HS535-MHO	HS540-MHO	HS545-MHO	HS550-MHO	HS555-MHO	HS560-MHO
Výkon (Pmax)	535W	540W	545W	550W	555W	560W
Napětí naprázdno (Voc)	49.20V	49.40V	49.60V	49.80V	50.00V	50.20V
Proud nakrátko (Isc)	13.81A	13.87A	13.93A	13.99A	14.05A	14.11A
Max. napájecí napětí	41.00V	41.20V	41.40V	41.60V	41.80V	42.00V
Maximální proud	13.05A	13.11A	13.17A	13.23A	13.28A <td 13.33A	
Účinnost modulu	20.70%	20.90%	21.09%	21.28%	21.48%	21.67%

*STC - standardní testovací podmínky, hustota slunečního záření 1000 W/m², koef. atmosférické masy AM 1.5 a teplota článku 25°C

PARAMETRY BNPI

Výkon	586W	591W	597W	602W	608W	613W
Napětí naprázdno (Voc)	49.20V	49.40V	49.60V	49.80V	50.00V	50.20V
Proud nakrátko (Isc)	14.88A	14.96A	15.04A	15.12A	15.19	15.27
Max. napájecí napětí	41.00V	41.20V	41.40V	41.60V	41.80	42.00
Maximální proud	14.29A	14.35A	14.41A	14.48A	14.54	14.60

*Zisk ze zadní strany: Dodatečný zisk ze zadní strany v porovnání s výkonem strany přední, testováno za standardních podmínek. Závisí od konstrukce (struktura, výška, sklon atd.) a od míry odrazivosti země.

PARAMETRY NMOT

Výkon	399W	402W	406W	410W	414W	418W
Napětí naprázdno (Voc)	46.10V	46.30V	46.40V	46.60V	46.80V	45.00V
Proud nakrátko (Isc)	11.13A	11.18A	11.23A	11.28A	11.33A	11.38A
Max. napájecí napětí	38.20V	38.40V	38.60V	38.80V	39.00V	39.20V
Maximální proud	10.44A	10.49A	10.54A	10.58A	10.62A	10.66A
Účinnost modulu	15.44%	15.55%	15.71%	15.86%	16.02%	16.17%

*NMOT - nominální provozní teplota modulu, hustota slunečního záření 800 W/m², koef. atmosférické masy AM 1.5, okolní teplota 20°C, rychlost větru 1 m/s

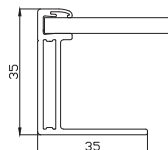
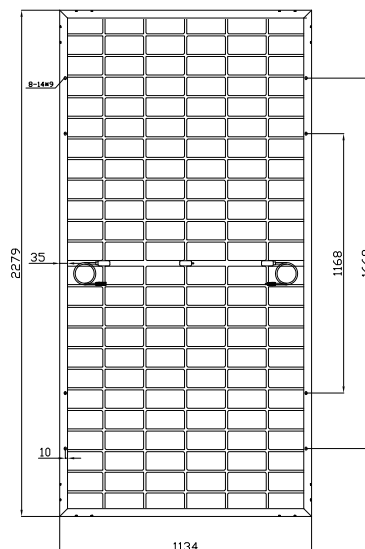
TEPLTNÍ CHARAKTERISTIKA

NMOT	41±3°C
Teplotní koef. ISC	+0.05%/°C
Teplotní koef. Voc	-0.28%/°C
Teplotní koef. Pmax	-0.34%/°C

KONFIGURACE BALENÍ

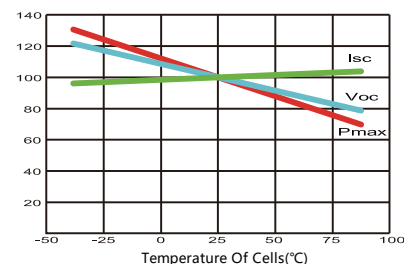
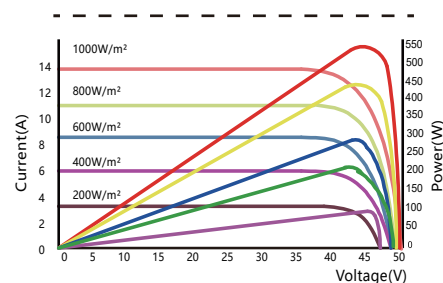
Modul/Paleta	31 kusů
Balení	20 Palet, Total=(31+31)x10=620 kusů
Modul/40'Kontejner	620 kusů

TECHNICKÝ VÝKRES



CHARAKTERISTIKA

HS535-MHO



PROVOZNÍ HODNOTY

Tolerance výkonu	0~+5W
Výstupní tolerance Pm	0~±3%
Provozní teplota	-40°C~+85°C
Zatížení vítr/sníh	2400pa/5400pa
Pojistka	25A

15 LET

Záruka kvality

25 LET

Záruka na výkon