

Mono

Bifacial

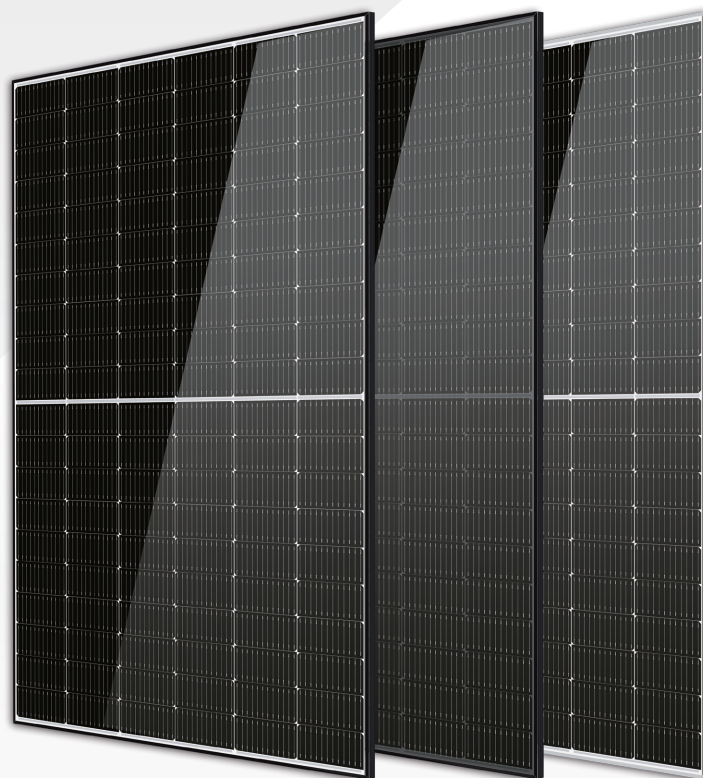
HORAY

Solar Galaxy

585–600 Watt

MONO-FACIAL MODULE

- IEC61215 : 2021
- IEC61730 : 2016
- TUV Rheinland Standard
- ISO9001 : 2015
- Quality Management System
- ISO14001:
- Environmental Management System
- CE: Europe Standard



KLÍČOVÉ VLASTNOSTI



12BB Cell

Nová konstrukční technologie modulu, zajišťuje vyšší výkon, spolehlivost a nižší tepelné ztráty.



Vysoký výkon

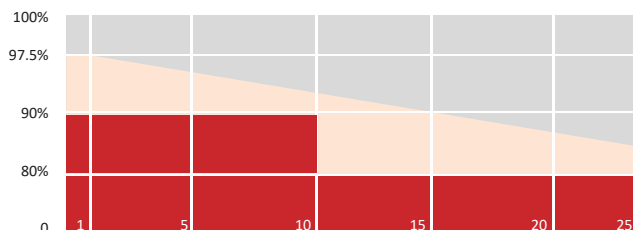
120 článkový modul dosahuje maximálního výkonu až 600W.



Odolnost vůči povětrnostním vlivům

Splňuje přísná kritéria pro korozní odolnost. Certifikováno TÜV.

■ HORAY Linear Power Warranty ■ Industry Warranty



Špatné světelné podmínky

Vysoká výkonnost i při špatných světelných podmínkách.



Ochrana před PID

PID - potenciální indukovaná degradace. Ochrana před PID minimalizuje oslabení výkonu.



Vysoká odolnost

Panely jsou testovány mechanickým zatížením větru 2400 Pa a sněhu 5400 Pa. Certifikováno TÜV.

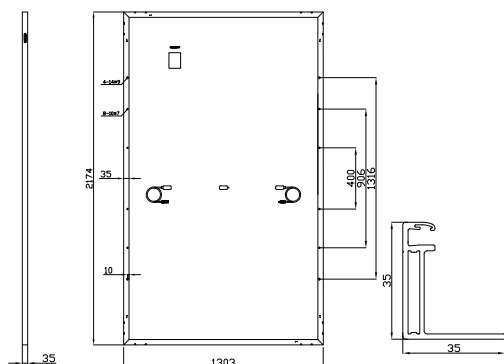


HEADQUARTER: HORAY SOLAY CO., LTD.

Authorized seller: Simba Power s.r.o.

✉ info@simbapower.cz ☎ +420 604 345 692

TECHNICKÝ VÝKRES



SPECIFIKACE

Hmotnost	31kg
Rozměry	2174mm*1303mm*35mm
Rozměry článků	210*105mm
Počet článků	60*2 pcs
Max. napětí systému	1500V
Připojovací skříň	IP68
Rám	hliníková slitina
Kabeláž	4mm ² , +300,-300mm/±1300mm Length can be customized
Konektor	MC4 kompatibilní
Application Level	Class A

PARAMETRY STC

Typ modulu	HS585-MHG	HS590-MHG	HS595-MHG	HS600-MHG
Výkon (Pmax)	585W	590W	595W	600W
Napětí naprázdno (Voc)	40.90V	41.10V	41.30V	41.50V
Proud nakrátko (Isc)	18.37A	18.42A	18.47A	18.52A
Maximální napájecí napětí	33.80V	34.00V	34.20V	34.40V
Maximální proud	17.31A	17.35A	17.40A	17.44A
Účinnost modulu	20.65%	20.85%	21.02%	21.20%

*STC - standardní testovací podmínky, hustota slunečního záření 1000 W/m², koef. atmosférické masy AM 1.5 a teplota článku 25°C

PARAMETRY NMOT

Výkon (Pmax)	447W	451W	455W	459W
Napětí naprázdno (Voc)	37.95V	38.14V	38.33V	38.51V
Proud nakrátko (Isc)	15.06A	15.10A	15.15A	15.19A
Maximální napájecí napětí	31.33V	31.52V	31.70V	31.89V
Maximální proud	14.27A	14.32A	14.36A	14.39A
Účinnost modulu	15.78%	15.94%	16.08%	16.22%

*NMOT - nominální provozní teplota modulu, hustota slunečního záření 800 W/m², koef. atmosférické masy AM 1.5, okolní teplota 20°C, rychlost větru 1 m/s

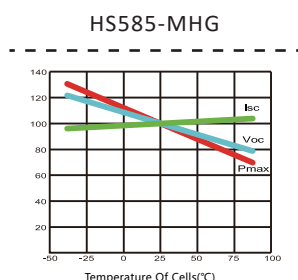
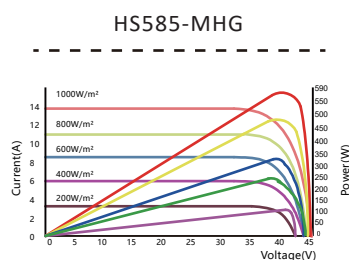
TEPLOTNÍ CHARAKTERISTIKA

NMOT	41±3°C	Teplotní koef. ISC	+0.05%/°C
Teplotní koef. Voc	-0.28%/°C	Teplotní koef. Pmax	-0.34%/°C

KONFIGURACE BALENÍ

Modul/Paleta	31 kusů	Modul/40'Kontejner	558 kusů
Balení	18 Palet, Total=(31+31)x9=558 kusů		

CHARAKTERISTIKA



PROVOZNÍ HODNOTY

Tolerance výkonu	0~+5W
Výstupní tolerance Pm	0~±3%
Provozní teplota	-40°C~+85°C
Zatížení vítr/sníh	2400pa/5400p
Pojistka	a 30A

15 LET Záruka kvality

25 LET Záruka na výkon